

Bau Zug ÖBB mit EDK 750

ÖBB Lok 2143 mit Adresse 2143



Bau Zug mit Adresse 2144



Kran EDK 750 mit Adresse 750



Dieser Bau Zug ist voll Digitalisiert und benötigt für den Betrieb in diesen Fall drei Handregler. Diese Spielart ist aufwendig zu Bedienen und benötigt die Funktionstabelle dazu. Man kann nicht alle Funktionen im Kopf haben. Will man diesen Bau Zug einem Kind geben wird der Spielspass nicht von hohem Niveau sein. Roco bietet ein App fürs Handy an, aber dazu muss eine Zentrale mit Wireless Anschluss vorhanden sein. Auch dieses App ist für mich nicht zufriedenstellend.

Damit die Kinder mit diesem Bau Zug ein Spielerlebnis haben, musste eine andere Lösung hergestellt werden. Die Lösung basiert auf einer Box, die mit drei Micro Controller bestückt sind. Diese drei Micro Controller simulieren je einen Handregler. Das Übertragungs Protocol ist LocoNet. Leider sind Dokumentationen von Digitrax nur die Funktionen bis F8 dokumentiert. Die restlichen Funktionen bis F28 sind in einem anderen Projekt ermittelt worden.

Die Lösung:

Baukran EDK 750

Der Baukran EDK 750 kann mit den beiden Joystick' s bedient werden. Die nötigen Funktionen können auch bedient werden und werden mit einer LED Anzeige unterstützt. Das Bedienfeld ist oben.

Diesellok ÖBB 2143

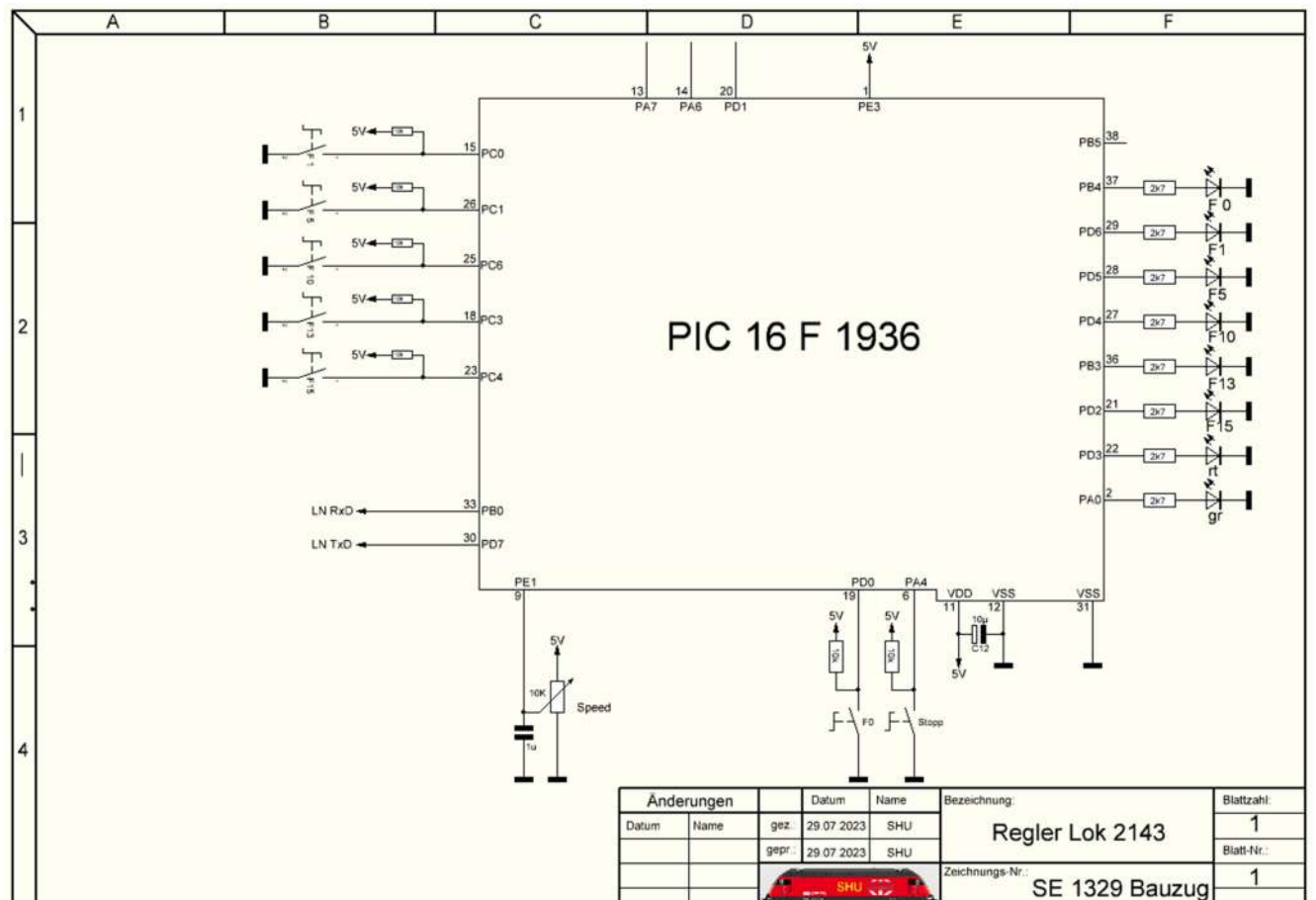
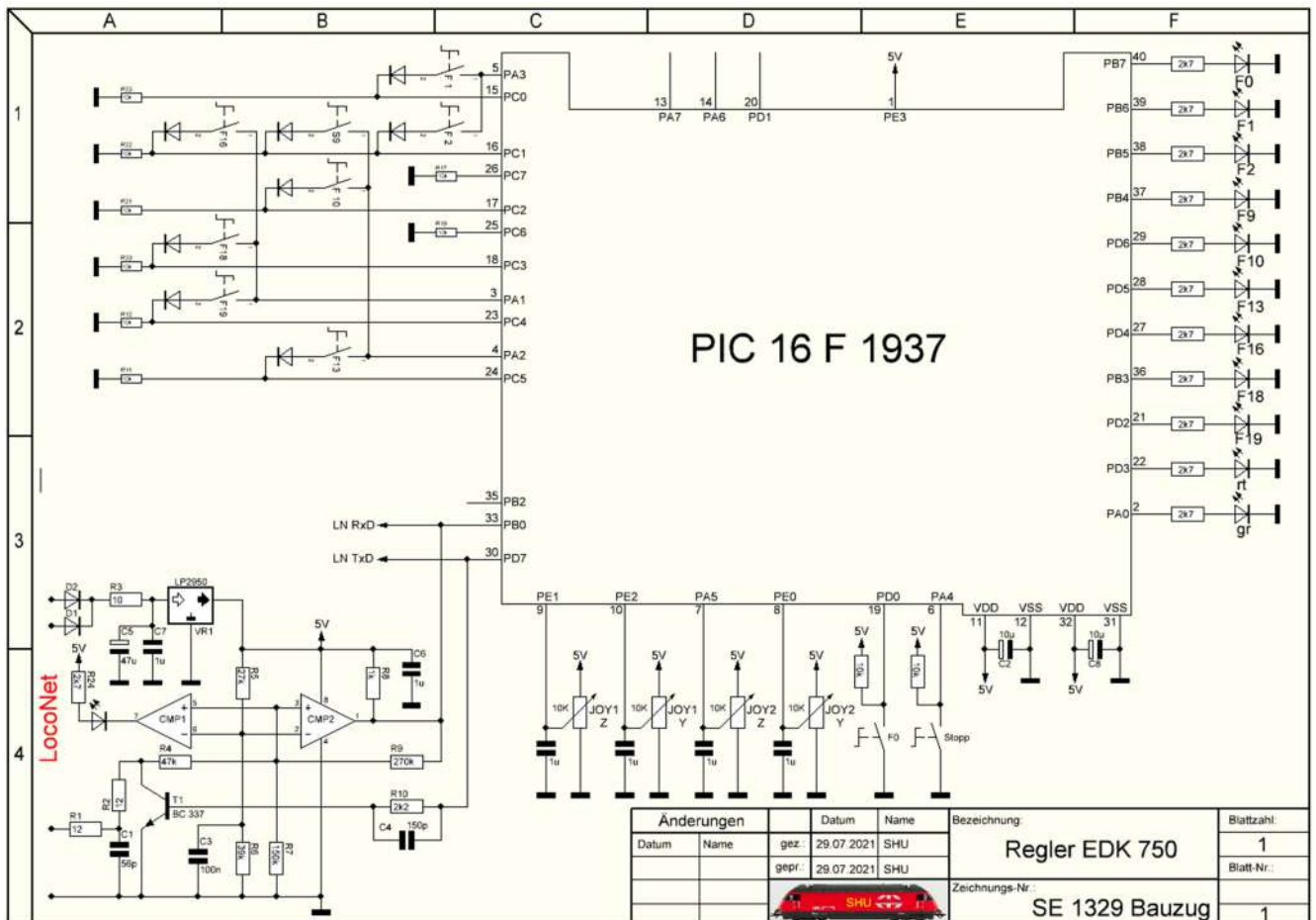
Das Bedienfeld ist rechts unten mit dem Fahrtregler und den nötigen Funktionstasten

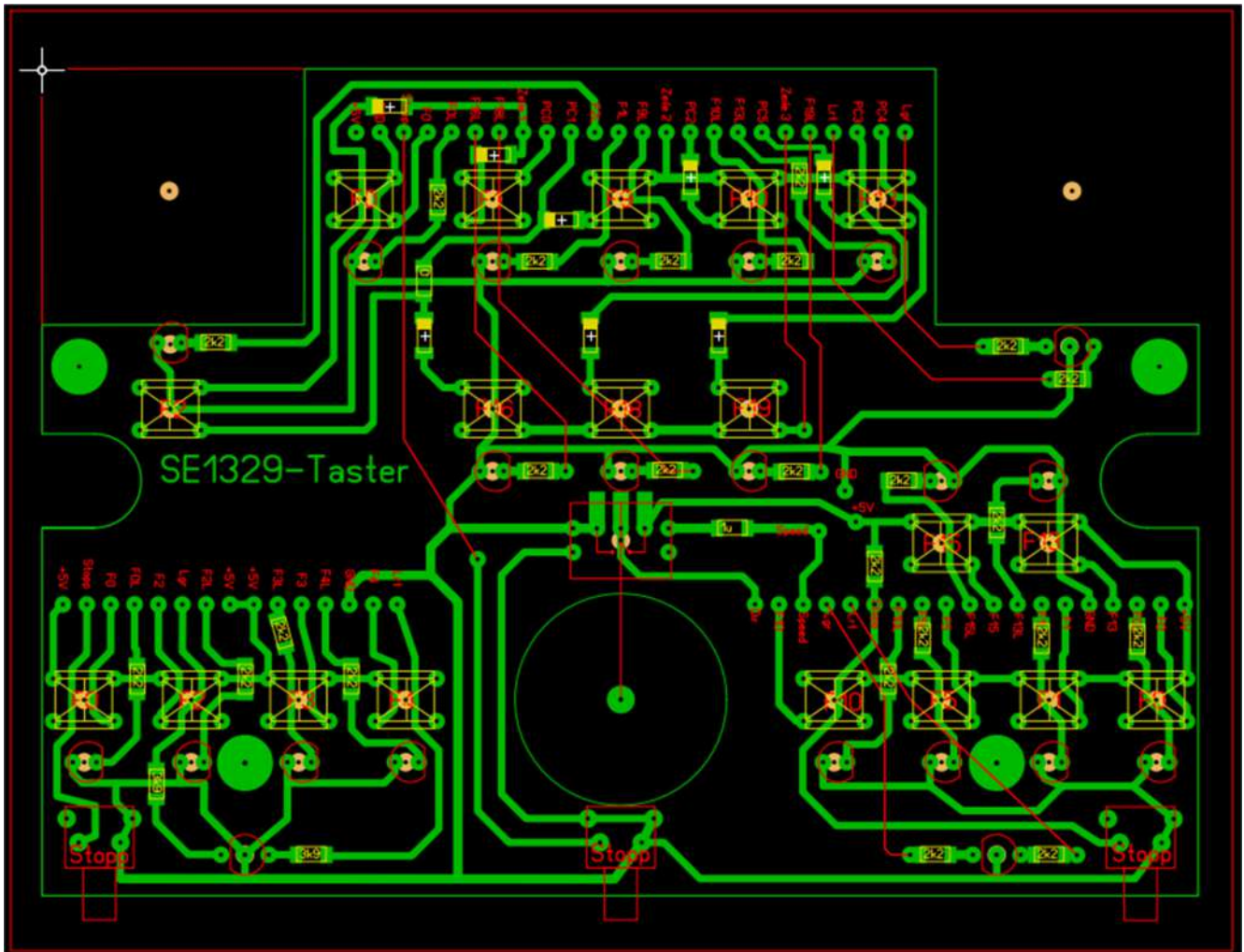
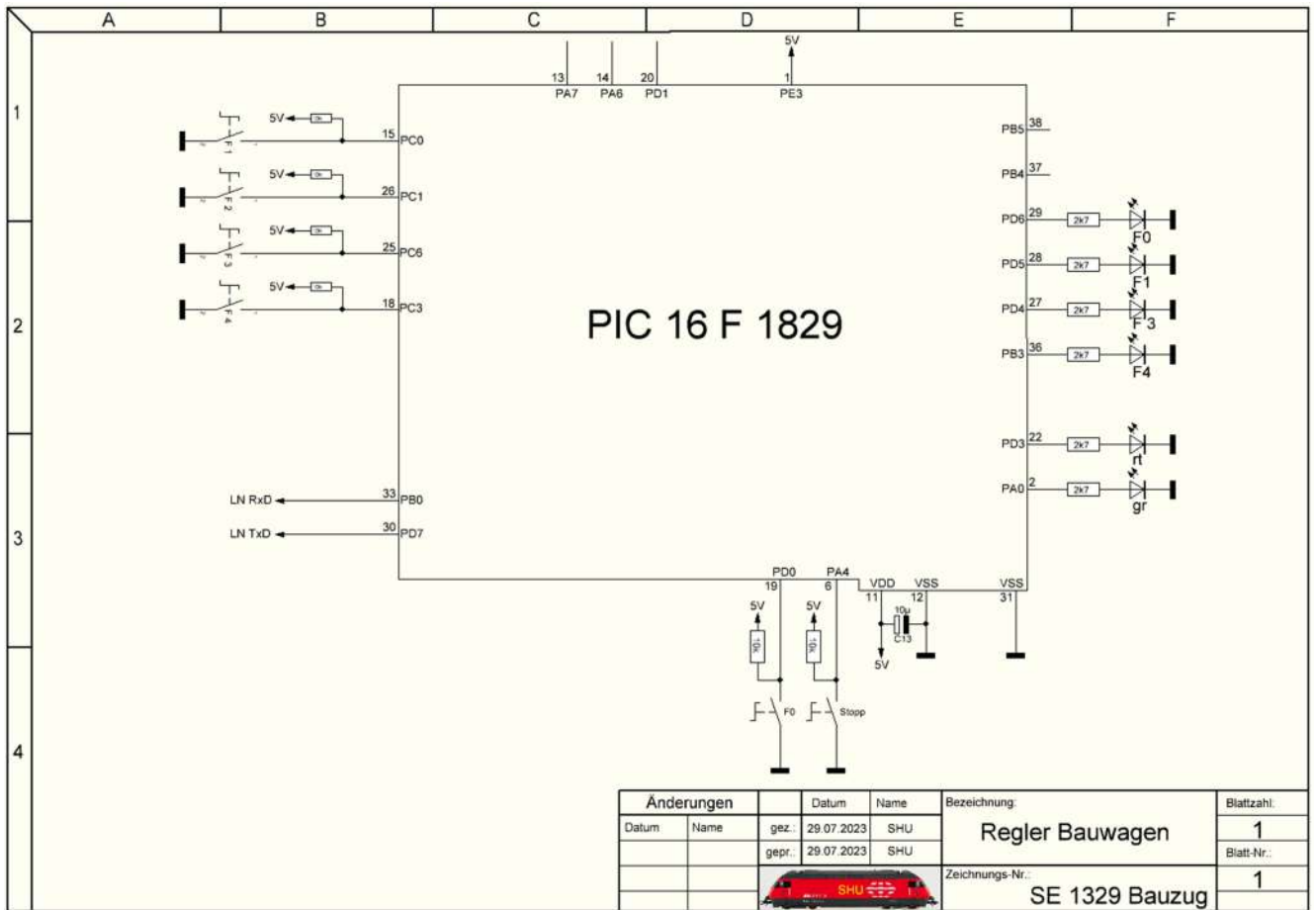
Bau Zug

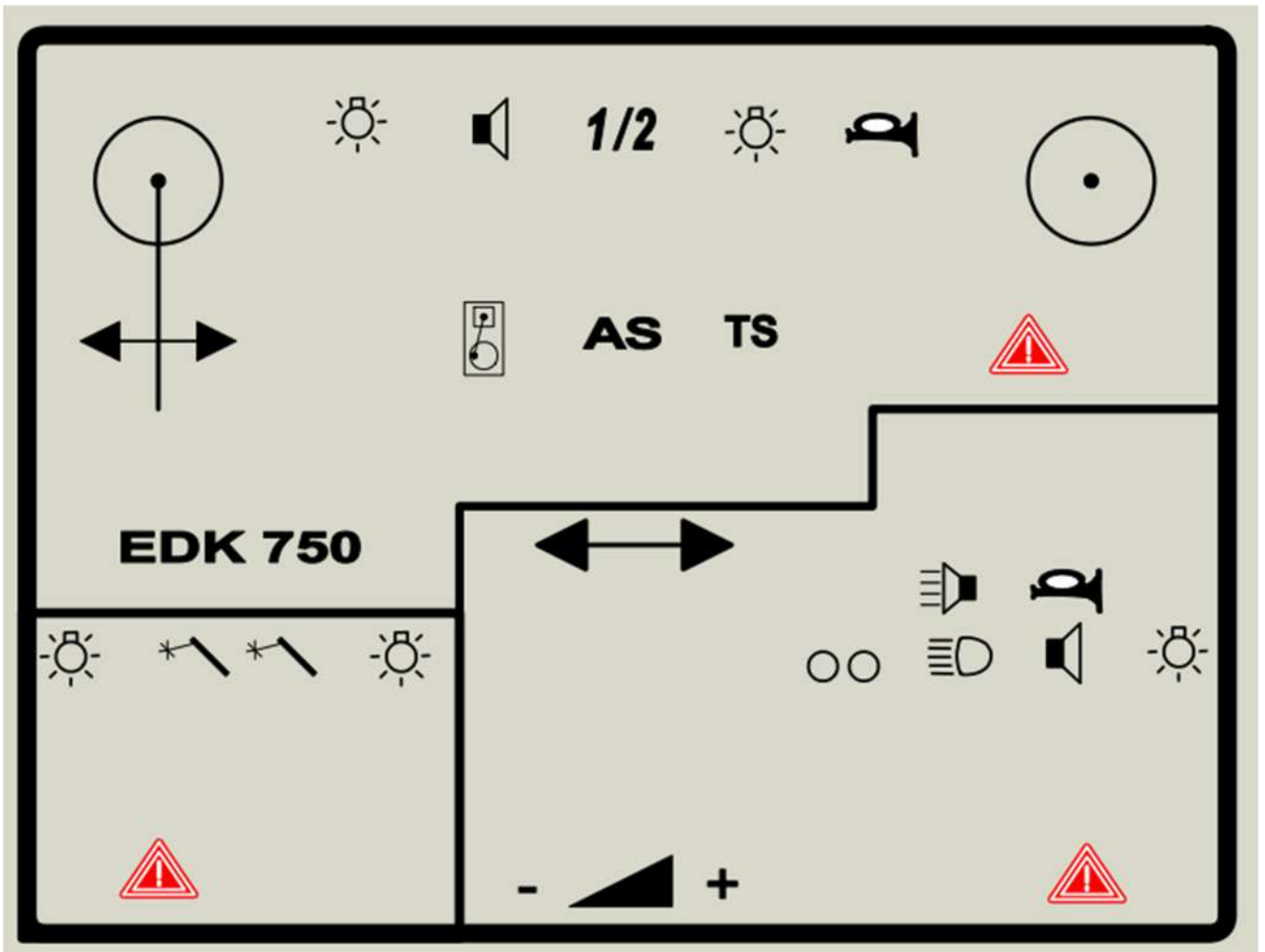
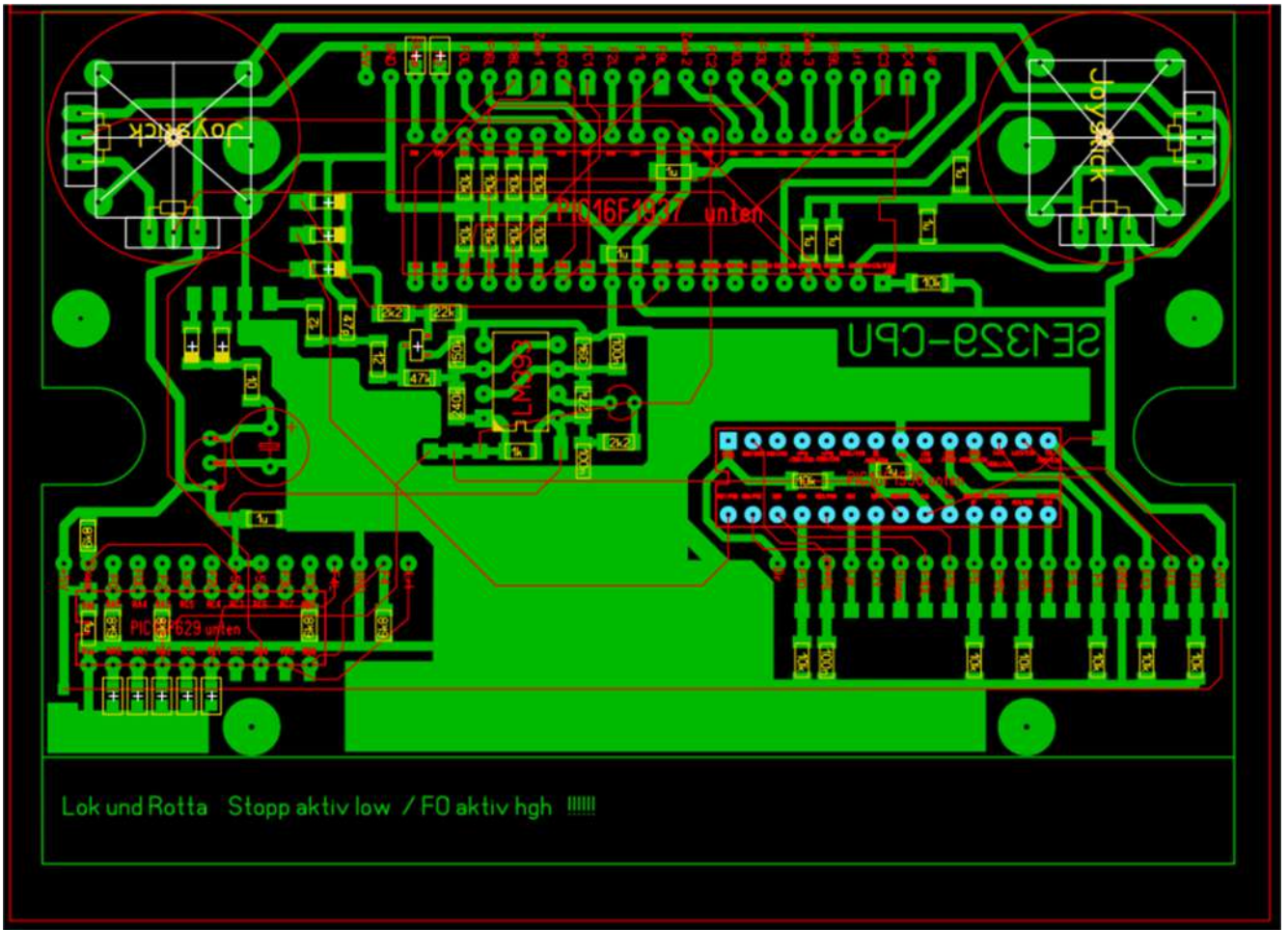
Das Bedienfeld ist links unten. Der Bau Zug ist mit einem Funktionsdecoder bestückt und die elektrischen Verbindungen werden mit einer 2 poligen Magnetkupplung erstellt



Die Adressen sind in den Micro Controllern fest programmiert und können nur mit einem Programmer geändert werden.

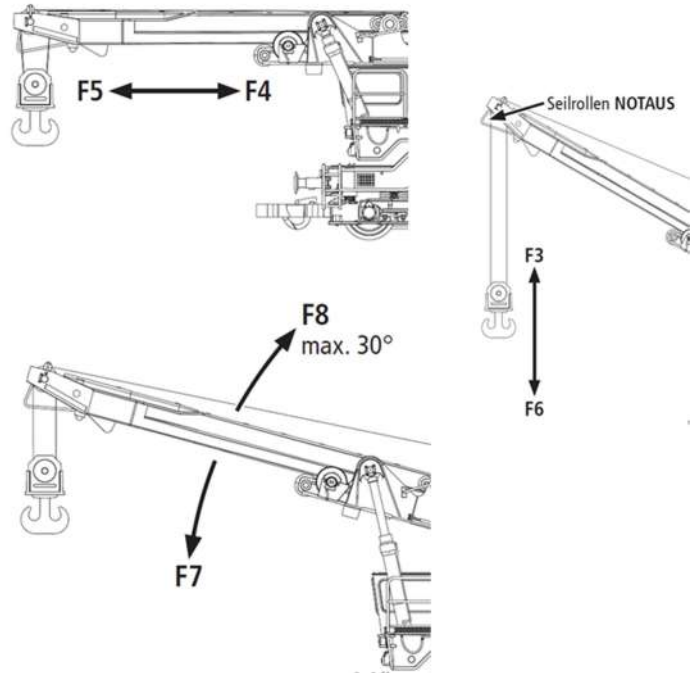






Kransteuerung EDK 750

F-Taste	Funktion
F0	Licht vorne und hinten weiß
F1	Sound
F2	ein = Drehen, aus = Fahren (Geschwindigkeiten u. Richtung regelbar)
F3	Seilwinde heben (wenn F6 aus)
F4	Ausleger einfahren (wenn F5 aus)
F5	Ausleger ausfahren (wenn F4 aus)
F6	Seilwinde senken (wenn F3 aus)
F7	Ausleger senken (wenn F8 aus)
F8	Ausleger heben (wenn F7 aus)
F9	Halbgeschwindigkeit (F3 - F8)
F10	Arbeitsbeleuchtung
F11	Hinteres Licht ausschalten
F12	Horn kurz
F13	Horn dauerhaft
F14	Mute - Taste
F15	Horn sehr kurz
F16	Kompressor
F17	Weichenknarren (nur mit F1 und bei Fahrt)
F18	in Arbeitsstellung fahren
F19	in Transportstellung fahren
F20	Endlagenabschaltung



Programm EDK 750

SE1341_EDK750.asm

Programm Lok

SE1342_Lok.asm

Programm Bau Zug

SE1343_Rotawagen.asm

07.09.2023 h. Sonderegger